

**IV Międzyszkolny Konkurs Powiatowy
dla uczniów szkół ponadpodstawowych
pod hasłem
„Co zobaczył satelita?”**



ETAP POWIATOWY

1 lutego 2024r.

CZAS NA ROZWIĄZANIE: 30 MINUT

Do uzyskania **38** punktów

Powodzenia !

Imię i nazwisko:

SZKOŁA:

1. Podaj nazwy kontynentów, których fragmenty przedstawiają zdjęcia satelitarne oraz nazwy oznaczonych literami wulkanów. [8pkt]



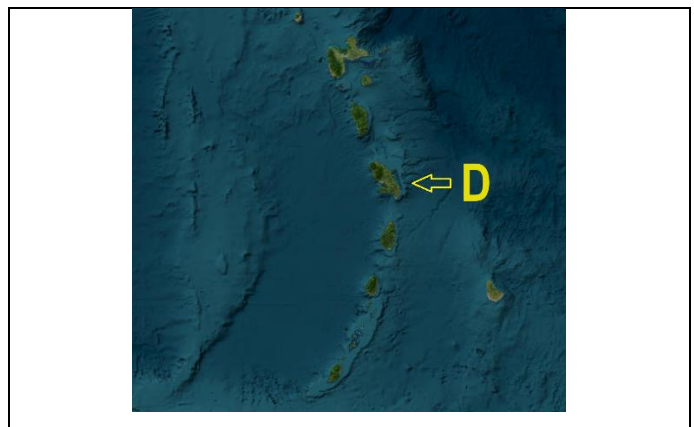
Kontynent:
A. Wulkan



Kontynent:
B. Wulkan

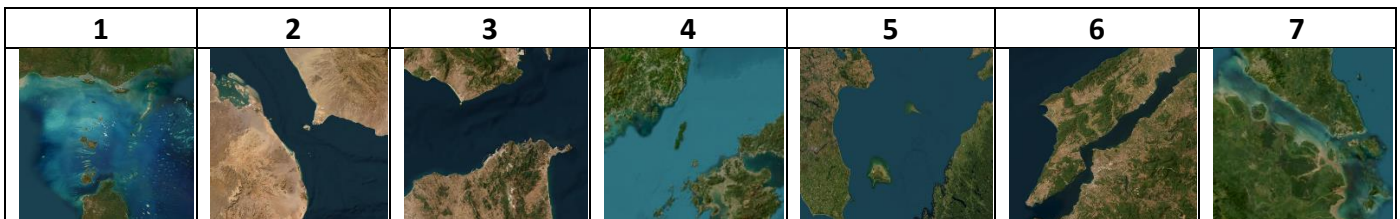


Kontynent:
C. Wulkan



Kontynent:
D. Wulkan

2. Do współrzędnych geograficznych dobierz odpowiednią fotografię cieśniny, której położenie określono oraz podaj jej nazwę. Jedna fotografia jest zbędna. [12pkt]



56°48'N, 11°43'E
A. Zdjęcie nr:,
nazwa cieśniny:
.....

12°35'N, 43°20'E
B. Opis numer:,
nazwa cieśniny:
.....

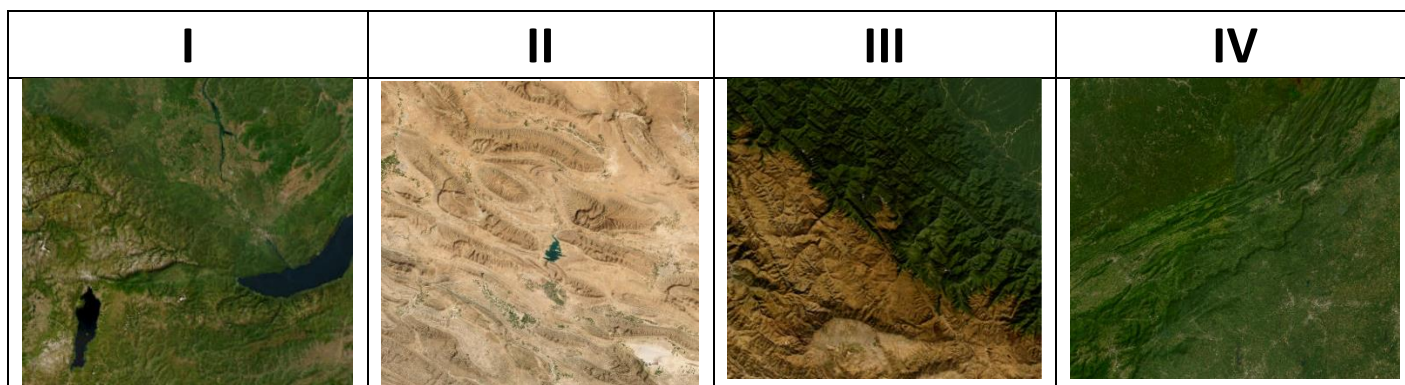
10°01'S, 142°24'E
C. Zdjęcie nr:,
nazwa cieśniny:
.....

35°58'N, 05°31'W
D. Zdjęcie nr:,
nazwa cieśniny:
.....

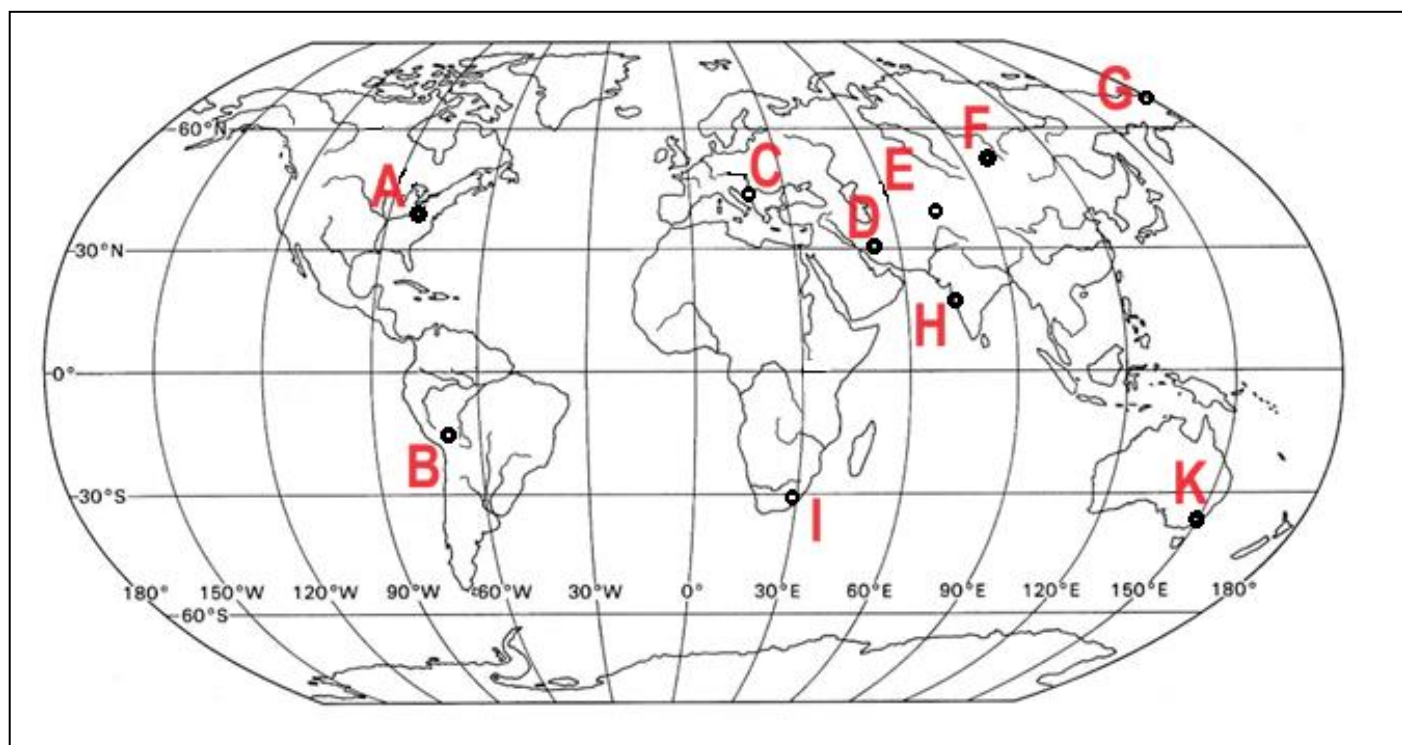
01°49'N, 102°18'E
E. Zdjęcie nr:,
nazwa cieśniny:
.....

34°20'N, 129°51'E
F. Zdjęcie nr:,
nazwa cieśniny:
.....

3. Na fotografiach przedstawiono fragmenty wybranych łańcuchów górskich. Do zdjęć dobierz odpowiednie miejsca na mapie, dla których wykonano fotografie oraz poprawne nazwy łańcuchów górskich. [8pkt]



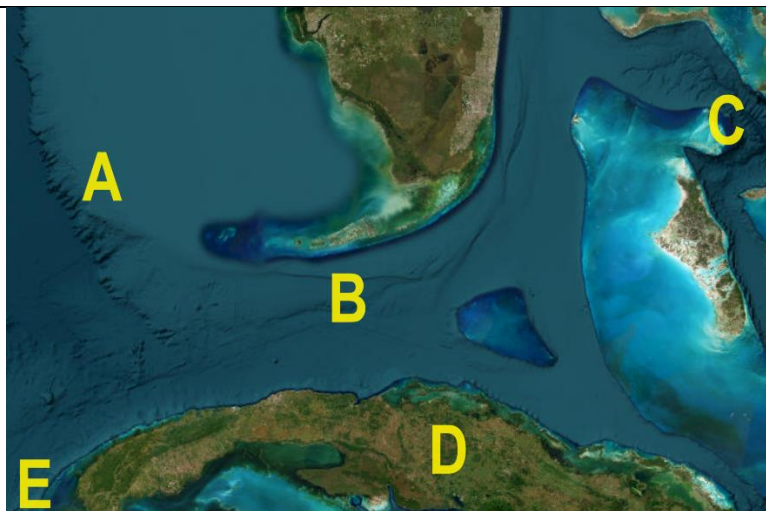
Nazwy łańcuchów górskich: Andy, Appalachy, Czukockie, Dynarskie, Ghaty Zach., Pamir, Sajany, Smocze, Zagros, Wielkie Góry Wododziałowe



Obiekt	I	II	III	IV
Miejsce na mapie				
Nazwa łańcucha górskiego				

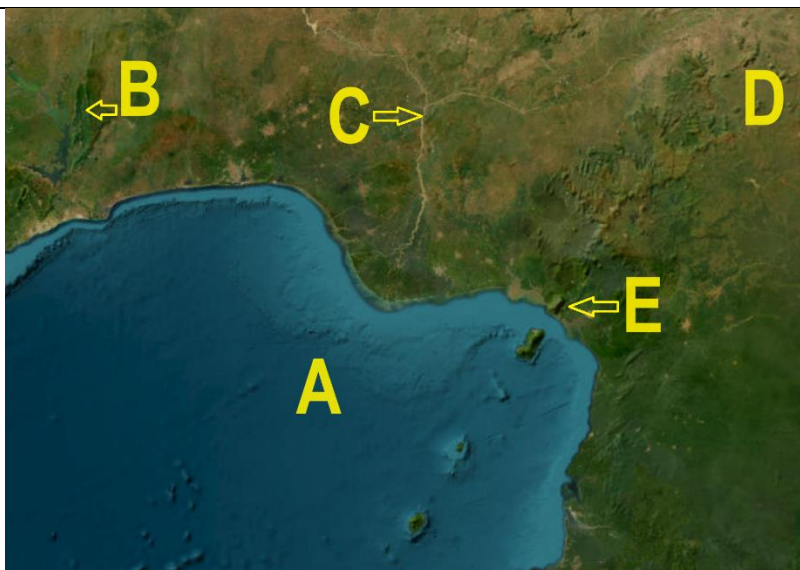
4. Rozpoznaj obiekty geograficzne, które zostały przedstawione na dwóch zdjęciach satelitarnych fragmentów kontynentów. [10pkt]

I. AMERYKA PÓŁNOCNA



- A. ZATOKA B. CIEŚNINA
- C. ARCHIPELAG:
- D. ARCHIPELAG:
- E. CIEŚNINA

II. AFRYKA



- A. ZATOKA
- B. ZBIORNIK WODNY: C. RZEKA:
- D. WYŻYNA: E. WULKAN:

ODPOWIEDZI

1.

EUROPA, A. Stromboli

AZJA, B. Krakatau

AFRYKA, C. Kilimandżaro

AMERYKA PN., D. Mount Pelee

Za każdy poprawny kontynent – 1pkt

Za każdą poprawną nazwę wulkanu – 1pkt

2.

56°48'N, 11°43'E	12°35'N, 43°20'E	10°01'S, 142°24'E
A. Zdjęcie nr: 5 nazwa cieśniny: Kattegat	B. Opis numer: 2 nazwa cieśniny: Bab-al Mandab	C. Zdjęcie nr: 1 nazwa cieśniny: Torresa
35°58'N, 05°31'W	01°49'N, 102°18'E	34°20'N, 129°51'E
D. Zdjęcie nr: 3 nazwa cieśniny: Gibraltarska	E. Zdjęcie nr: 7 nazwa cieśniny: Malakka	F. Zdjęcie nr: 4 nazwa cieśniny: Koreańska

Za każdy poprawny wpisany element – 1pkt

3.

Obiekt	I	II	III	IV
Miejsce na mapie	F	D	B	A
Nazwa łańcucha górskiego	Sajany	Zagros	Andy	Appalachy

Za każdy poprawny wpisany element (oznaczenie położenia i nazwa) – 1pkt

4.

I.

A. Meksykańska

B. Florydzka

C. Bahamy

D. Wielkie Antyle

E. Jukatańska

II.

A. Gwinejska

B. Górna Wolta

C. Niger

D. Adamawa

E. Kamerun

Za każdy poprawny wpisany obiekt – 1pkt